

Bij Bessels architecten & ingenieurs zien ze een gebouw als het fundament van een onderneming. Mensen moeten er prettig kunnen vertoeven en veilig kunnen werken. De ruimtes in het gebouw moeten perfect zijn afgestemd op de bedrijfsprocessen. En het pand moet een uitstraling hebben die bij het bedrijf en de omgeving past.

Bessels heeft in de loop der jaren een goede naam opgebouwd in het ontwerpen van bedrijfspanden voor de voedings- en maakindustrie, die zo'n 70% van het klantenbestand beslaat. Van kruidenfabriek tot bakkerij, van food court tot vrieshuis. Daarnaast ontwerpt Bessels bedrijfspanden voor de maakindustrie, machinebouw en logistiek. De overige 30% bestaat uit binnenstedelijke ontwikkelingen, retail en wonen.

Gebouwontwerp dat perfect past bij bedrijfsproces

'Wij ontwerpen van binnenuit', legt architect en directielid Mandy Doeve uit. 'We analyseren eerst hoe de huidige productieprocessen verlopen en hoe we die in een nieuw gebouw of in een uitbreiding kunnen optimaliseren. In de voedselindustrie speelt foodhygiëne een zeer belangrijke rol. Vuile en schone stromen mogen elkaar niet kruisen. Daar zijn strikte regels voor. Dit geldt gedeeltelijk ook in de maakindustrie waar bepaalde producten en processen gescheiden dienen te zijn. Door in het ontwerp de diverse ruimtes goed ten opzichte van elkaar te positioneren, verlopen de productieprocessen en productstromen binnen het gebouw op een efficiënte, hygiënische en veilige wijze.'

Doorkijkjes

Bessels werkt in fabrieksontwerpen veel met doorkijkjes, die uitzicht bieden op het productieproces. 'Dat schept niet alleen een grotere betrokkenheid tussen de verschillende afdelingen, maar is ook gemakkelijk om bezoekers een kijkje in de fabriek te gunnen. Zonder



dat ze daarvoor, vanwege de hygiëne, allerlei beschermende kleding moeten aantrekken.'

Circulair ontwerpen

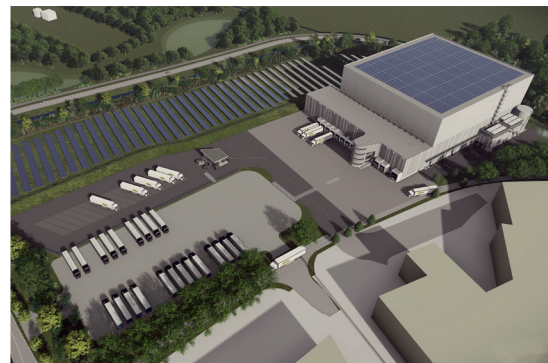
Bessels richt zich steeds meer op duurzaam en circulair ontwerpen. Onlangs werd een volledig circulair bedrijfsverzamelgebouw opgeleverd en er zijn meer projecten in de maak. Ook het nieuwe koelvrieshuis van Aviko in Steenderen voldoet, met een BREAAM 'Outstanding' certificering met een score van 97,66%, aan de hoogste duurzaamheidseisen.

De kracht van het meedenken

Bij Bessels vinden ze het heel belangrijk om zo vroeg mogelijk betrokken te worden bij plannen voor nieuwbouw of uitbreiding. 'Hoe eerder we aan tafel zitten, hoe beter we kunnen meedenken', vertelt Mandy. 'Wij anticiperen, wat het gebouw betreft, op de toekomst, terwijl een ondernemer vaak vooral het huidige probleem wil aanpakken.' Als voorbeeld noemt ze een foodfabriek die wil uitbreiden met extra koelcellen en een laadkuil. De ondernemer had de plek hiervoor al bedacht. 'Wij laten dan zien dat door de groei er straks ook meer eindproduct zal zijn en dat daarvoor ook ruimte beschikbaar moet blijven. Dat wil je niet bij voorbaat al blokkeren door nu een laadkuil met docks op die plek te maken.'

Van piepschuim naar 3D modellering

Om de lay-out en routing voor een opdrachtgever goed inzichtelijk te maken,



bouwt Bessels in een eerste fase de lay-out van de fabriek na in een massamodel van simpele piepschuimblokken in diverse kleuren. Door met de blokken te schuiven, worden de mogelijkheden en onmogelijkheden duidelijk en ontstaat een beter beeld van hoe de toekomstige fabriek eruit komt te zien. De uiteindelijke lay-out wordt in 3D-modellering en door 3D animatiefilms verder uitgewerkt. Mandy Doeve: 'We kijken dus niet alleen naar hoe we de huidige vraagstelling van een klant goed kunnen realiseren. Maar we geven klanten ook de mogelijkheid om alle groeistappen naar de toekomst toe uit te kunnen voeren. Zo creëren we niet alleen functionele, maar ook toekomstbestendige huisvesting.'

bessels

Domineestraat 10
7391 GG Twello
Tel. (0571) 27 56 97
E-mail: bessels@bessels.com
Website: www.bessels.com